



Stredoslovenská
distribučná

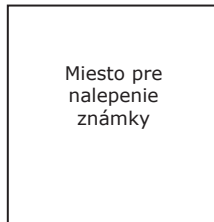
Vážený zákazník,

z dôvodu Vašej neprítomnosti na adrese Vášho odberného miesta sme nemohli uskutočniť odpočet Vášho elektromera. S cieľom zabezpečiť fakturáciu v súlade s Vašou reálnou spotrebou a nie na základe odhadov, prosíme Vás, aby ste nám do **3 dní** poskytli údaj o stave spotreby na Vašom elektromere prostredníctvom:

- **e-formulára**
- kontaktnej telefónnej linky Stredoslovenskej distribučnej, a.s. **0850 166 007** v pracovných dňoch od 8,00 do 15,00 hodiny,
- v prípade odoslania poštou vyplňte stavy číselníka elektromera na druhej strane tejto karty a obratom odošlite na uvedenú adresu.

Ďakujeme za spoluprácu.

Stredoslovenská distribučná, a. s.
www.ssd.sk



Miesto pre
nalepenie
známky

Stredoslovenská distribučná, a. s.
Pri Rajčianke 2927/8
010 47 Žilina

PRÍKLAD – JEDNOTARIFNÝ ELEKTROMER

- VYSOKÁ TARIFA
(VT, T1, 1.8.0)

jeden číselník, odpočet v kWh
zadávať bez desatinného čísla



ČÍSLO ELEKTROMERA

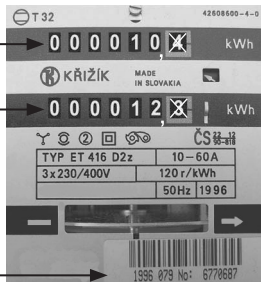
PRÍKLAD – DVOJTARIFNÝ ELEKTROMER

- VYSOKÁ TARIFA
(VT, I, T1, 1.8.1)

horný číselník, odpočet v kWh
zadávať bez desatinného čísla

- NÍZKA TARIFA
(NT, II, T2, 1.8.2)

dolný číselník, odpočet v kWh
zadávať bez desatinného čísla



ČÍSLO ELEKTROMERA

PRESNÁ ADRESA ODBERNÉHO MIESTA (OM):

žadáva odberateľ

Meno a priezvisko:

Ulica:

Číslo domu:

Obec:

Číslo elektromera alebo OM z faktúry
No:

Dátum odpočtu:

Tel. kontakt:

Jednotarifný elektromer
(VT, T1, 1.8.0)

X

Dvojtarifný elektromer

VYSOKÁ TARIFA
(VT, I, T1, 1.8.1)

X

NÍZKA TARIFA
(NT, II, T2, 1.8.2)

X

PROSÍME UVIESŤ STAV ELEKTROMERA BEZ DESATINNÉHO ČÍSLA.