

Displej ukazuje nasledujúce informácie.

- 1 – Smer toku energie
- 2 – Zobrazenie dát
- 3 – Signálne vlajky pre indikáciu iného stavu elektromeru a alarmy
- 4 – Identifikačný kód



- T1** – Tarif 1
AD – Detekcia zásahu do elektromeru
DRO – Čítanie údajov
PD – Bez prúdu
FF – Kritická chyba

27.719.344



Stredoslovenská distribučná, a. s.

Pri Rajčianke 2927/8
010 47 Žilina
tel.: +421 41 519 1111
fax: +421 41 519 2575
www.ssd.sk



Iskraemeco

Energy Measurement and Management
4000 Kranj, Savska loka 4, Slovenia
Telephone: (+386 4) 206 40 00
<http://www.iskraemeco.si>,
e-mail: info@iskraemeco.com

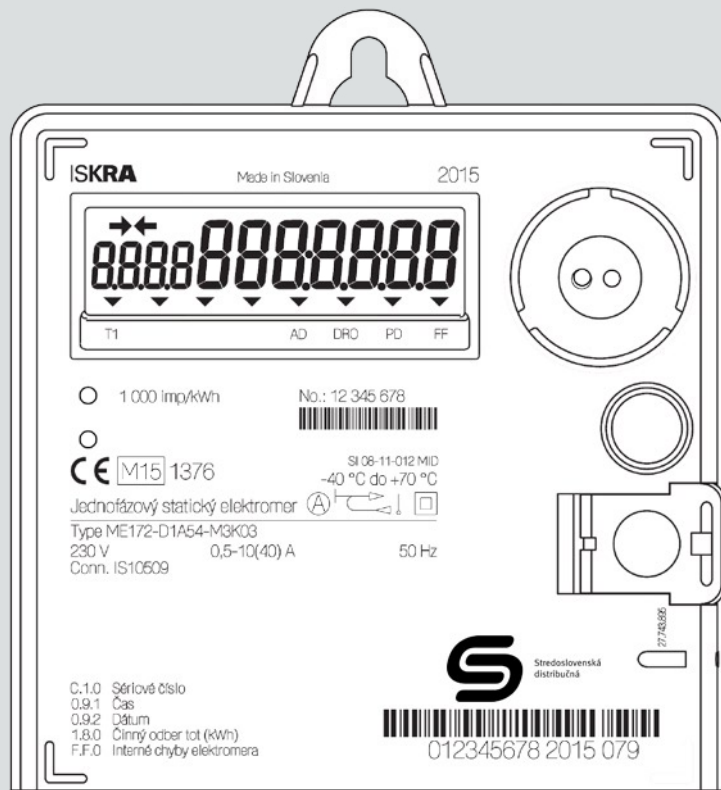


Stredoslovenská
distribučná

Návod

na odpočet a jednoduchú kontrolu
elektronického elektromeru

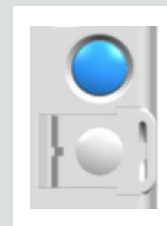
Iskraemeco ME172



Spôsob zobrazovania informácií na displeji elektromera

ME172-D1A54-M3K03

Modré tlačidlo na elektromere - na
prechádzanie dát v manuálnom poradí.



Čítanie dát

Na základe údajov na displeji je možné čítať v automatickom rolovaní
alebo v manuálnom rolovaní (stlačením modrého tlačidla).

Automatické rolovanie

Automatické rolovanie prebieha dookola a každá informácia sa zobrazí na 8 sekúnd.



Register 0.9.1
Čas

Register 0.9.2
Dátum RR-MM-DD



Register C.1.0
Sériové číslo



Register 1.8.0
Pozícia pre odpočet spotreby (kWh),
celková aktívna energia



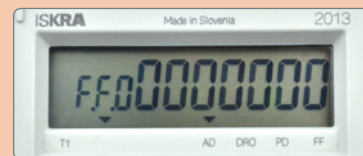
Manuálne rolovanie

Manuálne rolovanie sa aktivuje stlačením modrého tlačidla. Konkrétny údaj sa zobrazuje
kým sa znova nestlačí modré tlačidlo, alebo až do doby, kým sa systém nevráti do režimu
automatického rolovania (po 60 sekundách).



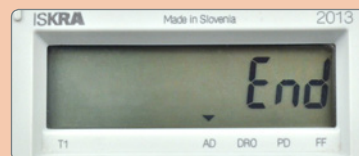
Test displeja

Register F.F.0
Kritická chyba



Register 1.8.0
Pozícia pre odpočet spotreby (kWh),
celková aktívna energia

Register 1.7.0
Aktuálny odoberaný výkon (P+) kW



End
Koniec