



Stredoslovenská
distribučná

Stredoslovenská distribučná, a. s.

Pri Rajčianke 2927/8

010 47 Žilina

tel.: +421 41 519 1111

fax: +421 41 519 2575

www.ssd.sk

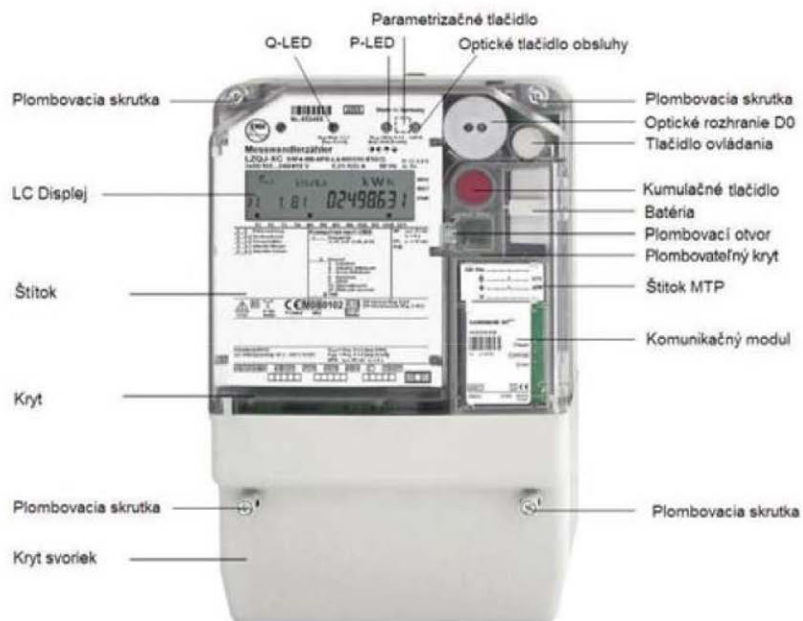
ŠTVORKVADRANTNÝ ELEKTROMER LZQJ-XC



SCHRACK INFO

- Široký merací rozsah
- Denník udalostí, meranie okamžitých hodnôt
- Meranie kvality siete podľa EN 50160
- Certifikát MID podľa smernice 2004/22/ES a certifikát SMÚ

POPIS HLAVNÝCH ČASTÍ ELEKTROMERA



Inštrukcia k meracej súprave

Statická multifunkčná meracia súprava EMH radu LZQJ. Meracia súprava je kvadrantný, elektronický, kombinovaný elektromer s pamäťou priebehu zaťaženia (last profil) určený pre meranie činnnej a jalovej elektrickej energie v štyroch kvadrantoch.

Priradenie jednotlivých registrov pre prácu a výkon pre orientáciu odberateľa, ktoré sa nachádzajú v režime elektromera :

- Krátkodobým stlačením bieleho kruhového tlačítka „krok“ /ďalej len tlačítko/, ktoré je vľavo od plombovateľného červeného tlačítka ($t_{stat} < 2s$) sa zruší rolovací režim displeja, nastaví sa test displeja, celý displej sa rozsvieti a rozblíkajú.

- Postupným krátkodobým stlačením tlačítka sa zobrazia na displeji postupne nápisy „Std - dAtA“ „P. 01“ „End“

- Stredodobým stlačením ($2s < t_{stat} < 5s$) v mode „Std- dAtA“ sa meracia súprava nastaví na prezerací režim, aktuálne meraných a kumulovaných údajov, rozdelených podľa jednotlivých registrov.

- Krátkodobým stlačením tlačítka listujeme v jednotlivých registroch v nasledujúcom poradí :

0.9.1.	čas
0.9.2.	dátum
0.1.0.	počet kumulovaní (spustení)
odber	dodávka
1.2.0.	2.2.0. kumulované maximum 0 tarif

1.4.0. 2.4.0. aktuálne maximum

1.6.0. 2.6.0. najvyššie max. od poslednej kumulácie + časové razítko 0 tarif
 1.6.2. 2.6.2. najvyššie max. od poslednej kumulácie + časové razítko 2 tarif
 1.6.3. 2.6.3. najvyššie max. od poslednej kumulácie + časové razítko 3 tarif

1.8.0. 2.8.0. činná energia 0 tarif
 1.8.2. 2.8.2. činná energia 2 tarif
 1.8.3. 2.8.3. činná energia 3 tarif

4.8.0. jalová energia 0 tarif
 3.8.2. ----- jalová energia 2 tarif
 3.8.3. ----- jalová energia 3 tarif

5.8.0. ----- jalová energia pri odbere činnnej energie
 6.8.0. ----- jalová energia pri dodávke činnnej energie

7.8.0. jalová energia pri dodávke činnnej energie
 8.8.0. jalová energia pri odbere činnnej energie

0 tarif pondelok až nedeľa 24 hodín
 2 tarif pondelok až nedeľa V tarif (deň)
 3 tarif pondelok až nedeľa N tarif (noc)