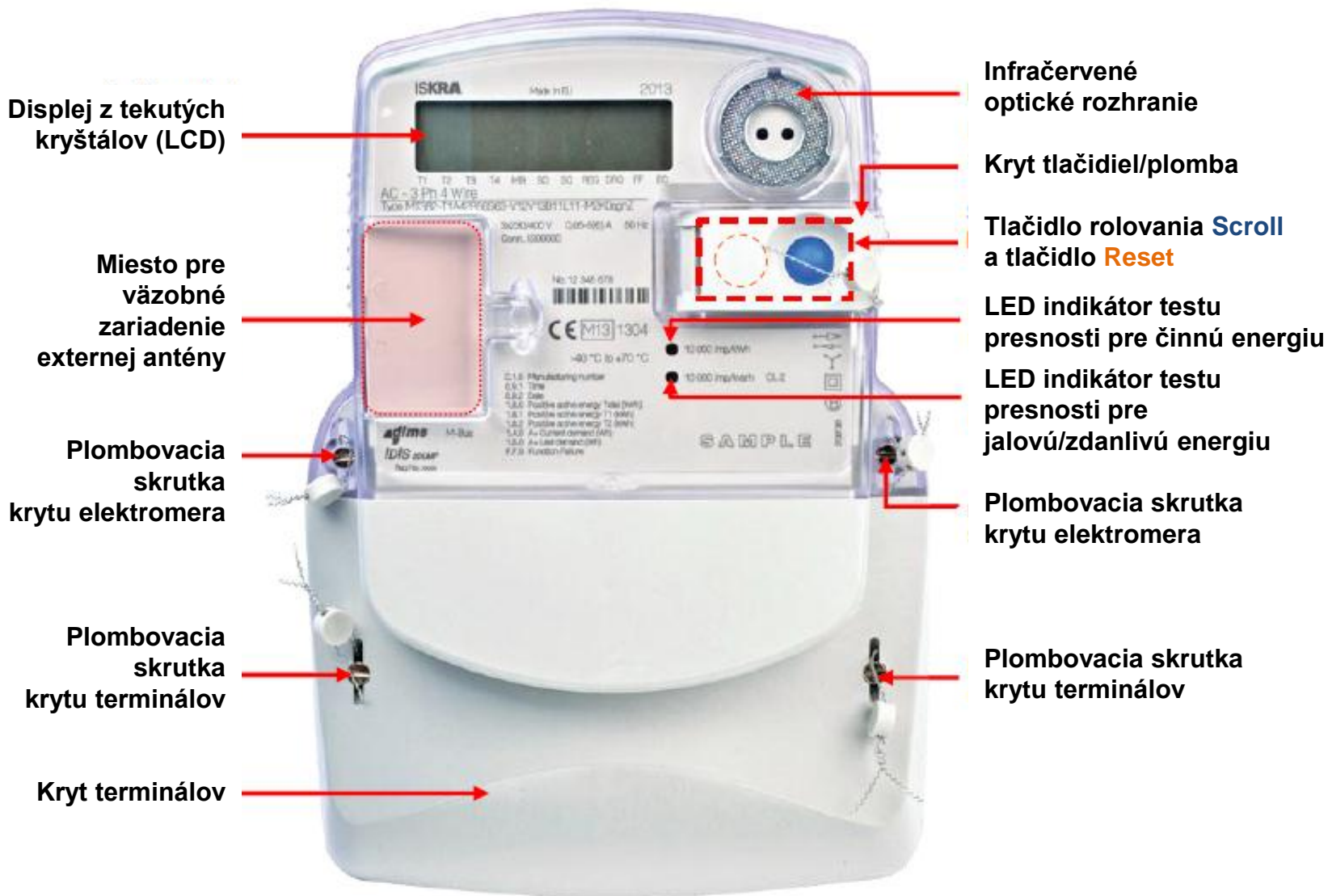


Inteligentný elektromer MT382 D2

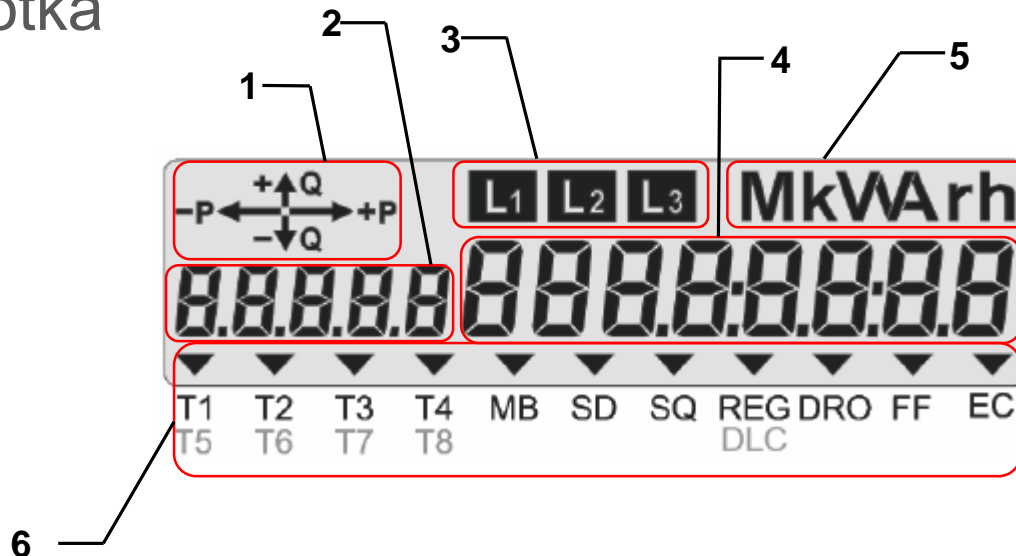
Návod na používanie

Opis elektromera MT382



Displej – všeobecný opis

- 1... Smer toku energie
- 2... Alfamerické políčko 1 – OBIS kód
- 3... Indikácia fázy
- 4... Alfamerické políčko 2 – nameraná hodnota
- 5... Fyzikálna jednotka
- 6... Kurzory



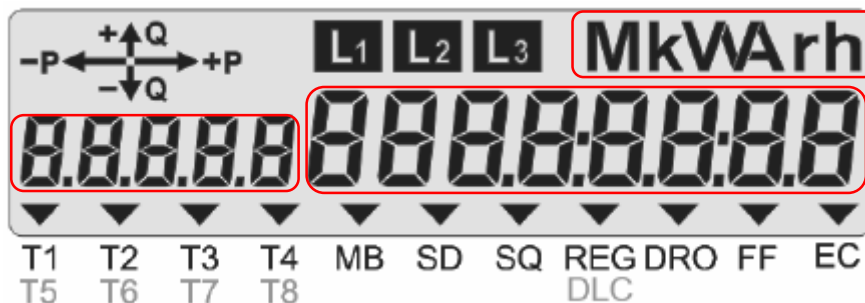
Displej – kurzory toku energie a L1 L2 L3 – prítomnosť napätia

- Na displeji sú štyri kurzory smeru toku:
 - Tok pozitívneho jalového výkonu (+Q),
 - Tok pozitívneho činného výkonu (+P),
 - Tok negatívneho jalového výkonu (-Q),
 - Tok negatívneho činného výkonu (-P).
- **Prítomnosť napätia** indikujú segmenty L1, L2 a L3. Blikajúce segmenty signalizujú nesprávne pripojenie poradia fáz.

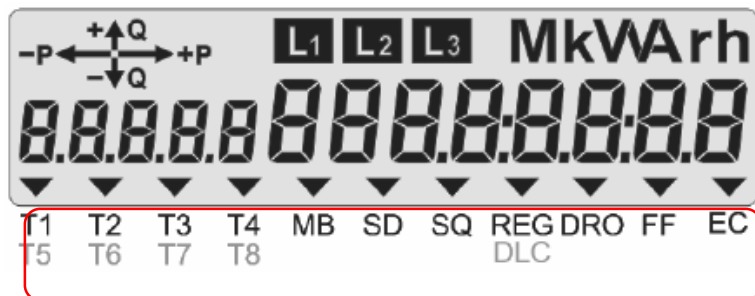


Displej – OBIS kódy / registre / jednotky

- **Alfanumerické políčko 1** sa využíva na uvádzanie identifikačných kódov OBIS.
- **Alfanumerické políčko 2** sa využíva na uvádzanie údajov. Na displeji sa zobrazujú hodnoty pre dodávku alebo odber energie v rozsahu ôsmich číslic. Až tri z nich možno využívať na udávanie presnosti za desatinnou čiarkou.
- **Políčko fyzikálnej jednotky** uvádza jednotky aktuálne zobrazovaných údajov. Činná energia sa uvádza v kWh, jalová energia v kVArh, zdanlivá energia v kVAh a odber sa uvádza v kW.

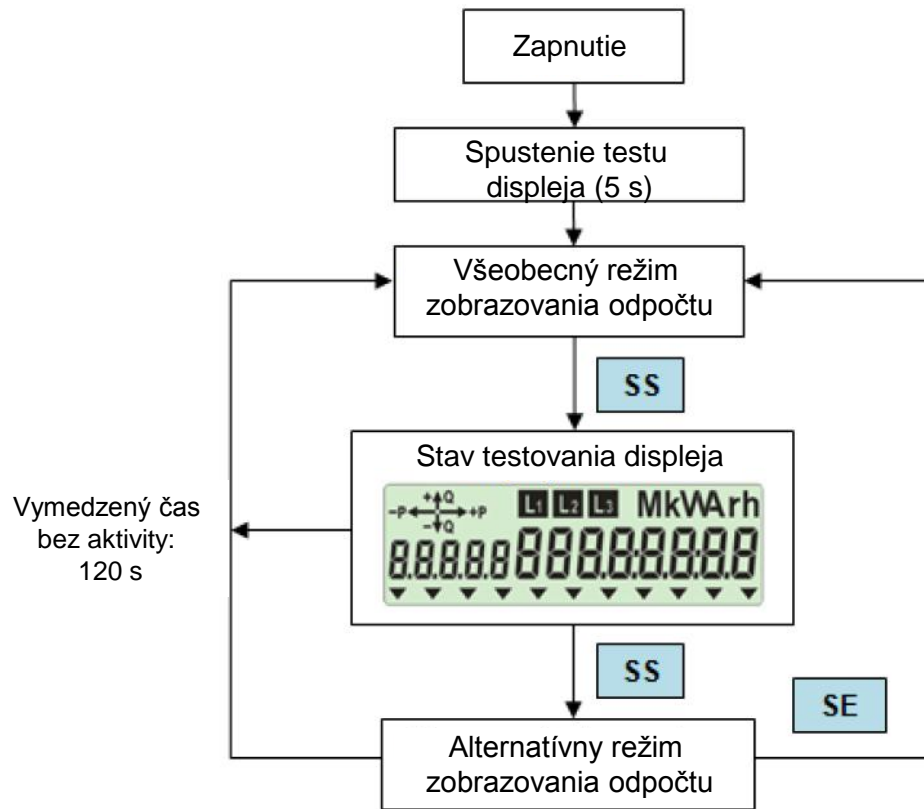


Displej – kurzory



NÁZOV	NEZOBRAZENÉ	ZOBRAZENÉ	BLIKÁ
T1/T5		Aktívna prvá tarifa	Aktívna piata tarifa
T2/T6		Aktívna druhá tarifa	Aktívna šiesta tarifa
T3/T7		Aktívna tretia tarifa	Aktívna siedma tarifa
T4/T8		Aktívna štvrtá tarifa	Aktívna ôsma tarifa
MB	Nenainštalované zariad. s M-BUS	Minimálne 1 zariadenie s kom. M-BUS	
SD	Spínacie zariadenie vypnuté	Spínacie zariadenie zapnuté	
SQ	Žiadny GSM signál	SILNÝ GSM signál	SLABÝ GSM signál
REG	Nezaregistrovaný elektromer	Elektromer zaregistrovaný v sieti GSM/GPRS	Inštalačné spojenie
DRO		Prebieha sťahovanie (download) údajov elektromera	V komunikačnej sieti je prítomný balík dát
FF	Žiadna chyba	Fatálna chyba	
EC		Aktívny tiesňový kredit	Preexpirovaný limit tiesňového kreditu

Skrátené navigačné LCD menu MT382



Keď je aktívny skrútený typ menu „**Reduced Console menu type**“, používateľské rozhranie má len dva režimy:

- General display readout mode – všeobecný režim zobrazovania odpočtu** (automatické rolovanie)
- Alternate display readout mode – alternatívny režim zobrazovania odpočtu** (manuálne rolovanie)