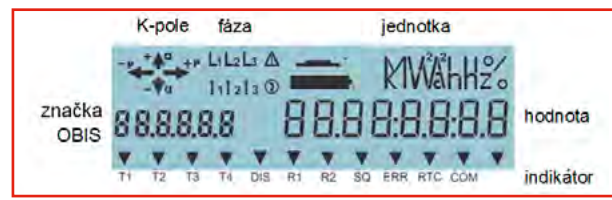
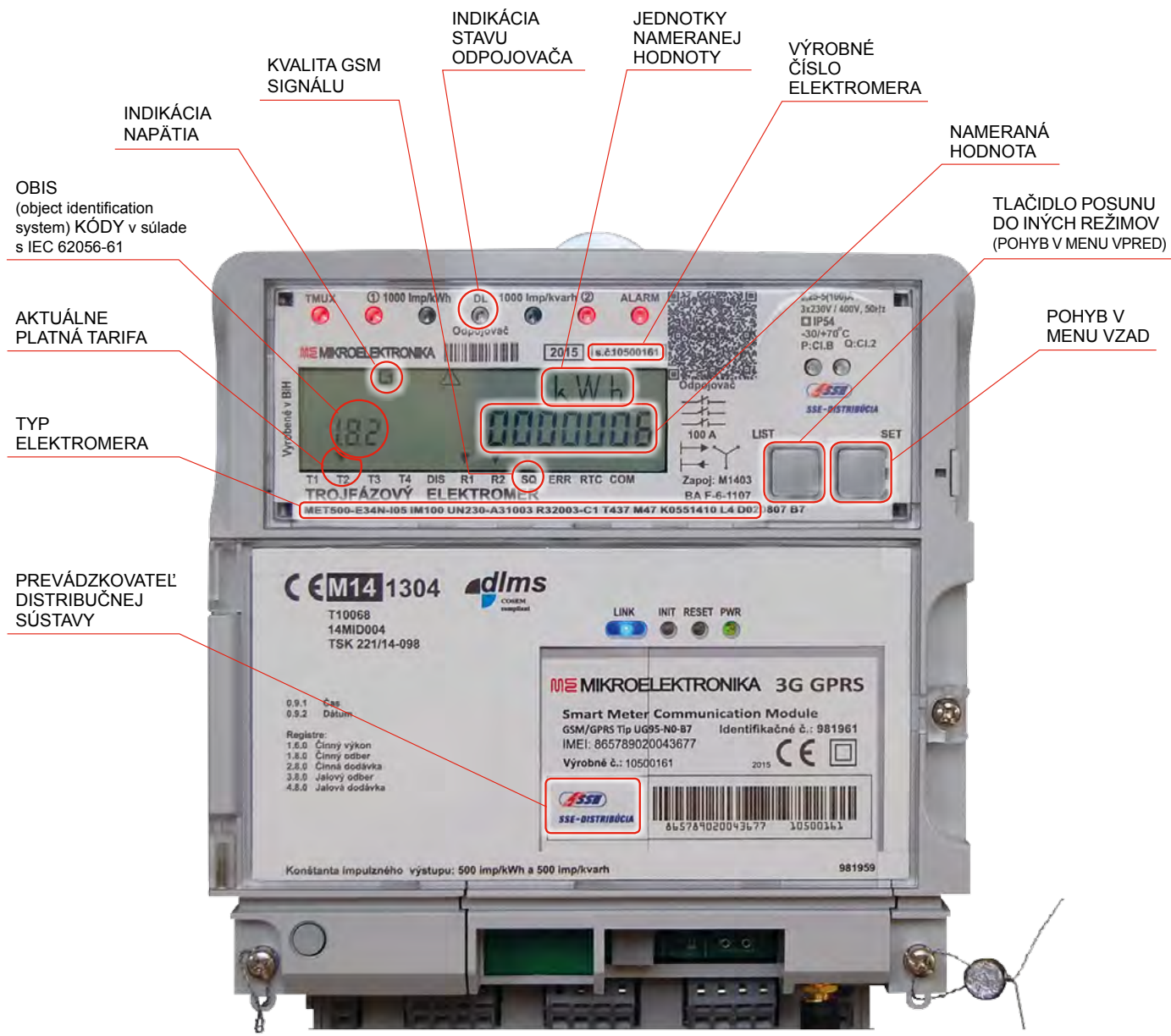


Elektromer pre trojfázové pripojenie k distribučnej sústave



<b>K - POLE</b>	pole udáva informácie o smere nameraného činného (+/-P) a jalového (+/-Q) výkonu
<b>FÁZA</b>	pole zobrazuje prítomnosť fázových napätí L1, L2, L3 a fázových prúdov I1, I2, I3.
<b>JEDNOTKA</b>	pole zobrazuje meracie jednotky: Wh, kWh, MWh pre činnú energiu, Varh, kvarh, Mvarh pre jalovú energiu, W, kW, MW pre činný výkon, var, kvar, Mvar pre jalový výkon, A pre prúd na fázu, V pre napätie na fázu, Hz pre frekvenciu na fázu.
<b>ZNAČKA OBIS</b>	určuje zobrazený objekt
<b>HODNOTA</b>	predstavuje hodnotu zobrazeného predmetu
<b>INDIKÁTOR</b>	pole zobrazuje aktívny stav elektromera. Existujú tieto možnosti (trojuholníkové šípky indikujú aktuálne stavy): T1 meracia energia pre prvú tarifu, T2 meracia energia pre druhú tarifu, T3 meracia energia pre tretiu tarifu, T4 meracia energia pre štvrtú tarifu, DIS stav odpojovača – iba priame elektromery (svieti - odpojovač rozopnutý; nesvieti – odpojovač zopnutý; bliká – odpojovač pripravený na podmienené zopnutie), SQ kvalita GSM signálu (svieti – dobrý signál; bliká – slabý signál; nesvieti – žiaden signál), R1 stav relé 1 (ak svieti, relé 1 je zopnuté), R2 stav relé 2 (ak svieti, relé 2 je zopnuté), ERR označenie chýb, RTC odchýlka vnútorných hodín od reálneho času, COM indikácia aktivity lokálneho komunikačného portu.
	Indikátor aktivity diaľkovej komunikácie.
	Indikátor stavu batérie (vnútorná batéria).
	Indikátor stavu batérie (externá batéria).