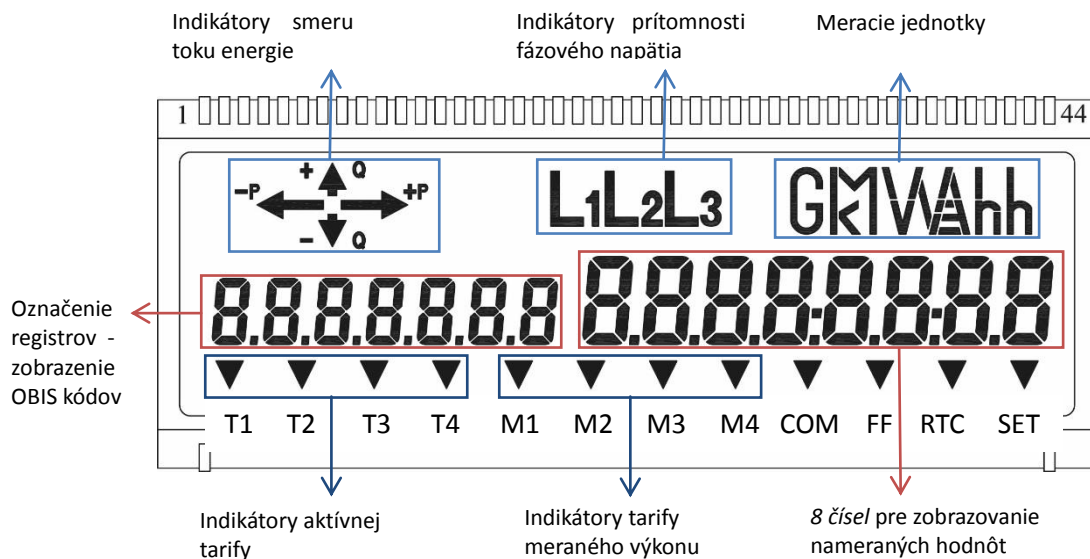


# Návod na obsluhu elektromera ST402

Popis displeja je na obrázku 1.



Obrázok 1. Všetky segmenty LCD displeja

Údaje o meraní, ktoré nie sú viditeľné v automatickom režime fungovania displeja, sú dostupné pohybom v ponuke zobrazovania pomocou tlačidla umiestneného vedľa displeja elektromera.



Navigačné tlačidlo pre prechádzanie cez menu displeja

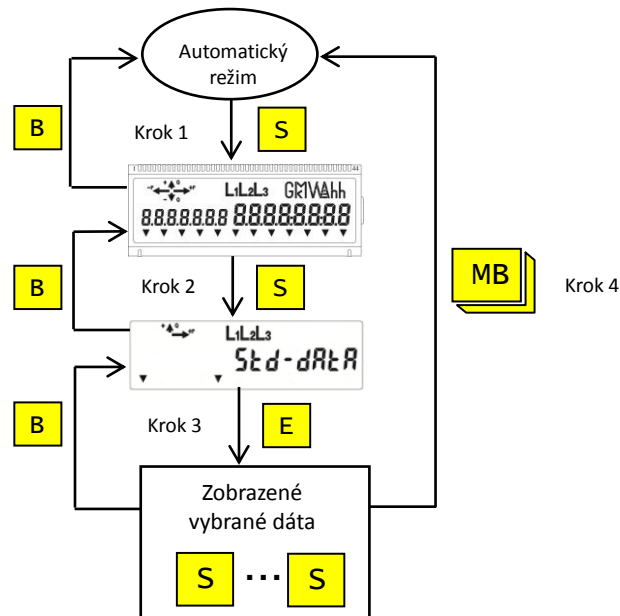
Symbole použité pri vysvetľovaní algoritmu používania tlačidla pre prechádzanie cez menu:

- S** Krátke stlačenie tlačidla po dobu 2 sekúnd. Používa sa na prechádzanie medzi možnosťami menu a parametrami zo zoznamu.
- E** Stlačenie tlačidla od 2 do 5 sekúnd. Používa sa na potvrdenie voľby respektíve na vstup do možnosti menu.
- B** Stlačenie tlačidla od 5 do 7 sekúnd. Používa sa na výstup z aktuálne vybraného sub-menu alebo zoznamu parametrov.

**MB** Stlačenie tlačidla od 7 do 10 sekúnd. Používa sa na návrat do režimu automatického zobrazovania dát na displeji.

**S** ... **S** Viacnásobné krátke stlačenia tlačidla pre prechádzanie cez menu až po požadovanú voľbu

### Navigačný algoritmus pre manuálne zobrazovanie dát na displeji (Obrázok 2).



Obrázok 2 – Navigačný algoritmus pre zobrazenie dát na displeji

**Postup pre manuálne zobrazovanie dát na displeji** sa skladá z nasledujúcich krokov:

- 1) Pokiaľ sa dáta automaticky striedajú, stlačiť tlačidlo raz, krátko (príkaz S). Všetky segmenty displeja sa stanú aktívnymi, ako je to znázornené na obrázkoch 1 a 2.
- 2) Tlačidlo stlačiť ešte raz krátko (príkaz S). Na displeji sa objaví nápis "Std data" (obrázok 2).
- 3) Tlačidlo stlačiť v trvaní od 2 do 5 sekúnd (príkaz E). Namerané hodnoty sa zobrazia na displeji. Krátkym viacnásobným stlačením tlačidla pre prechádzanie cez menu (príkaz S) užívateľ môže prechádzať medzi nameranými hodnotami, ktoré sa zobrazujú na displeji.
- 4) Keď sa nápis "End" objaví na displeji to znamená, že užívateľ prešiel cez všetky dáta zobrazované v manuálnom režime. Pre návrat do automatického režimu displeja, užívateľ môže raz stlačiť tlačidlo v trvaní 7 do 10 sekúnd (príkaz MB) alebo trikrát stlačiť tlačidlo v trvaní 5 do 7 sekúnd (tri príkazy B), ako je to znázornené na obrázku 2.

Upozornenie! Externá anténa, ak je na elektromere namontovaná, je súčasťou zariadenia a manipulácia s ňou je zakázaná.